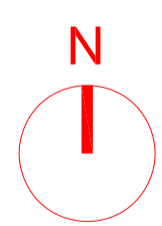




- NSSS VIGENTES**
- Límite del núcleo urbano
- USOS DE LA EDIFICACIÓN**
- Edificación residencial
- Semisótano
  - I
  - II ó I+BC
  - III ó II+BC
- Anexos a vivienda
- Alturas de la edificación
- I
  - II
- Dotacional (edificio / parcela)
- (A) Iglesia Nuestra Sra Asunción
  - (B) Cementerio Gopegi
  - (C) Fuente-Lavadero-Abrevadero
  - (D) Sala del Concejo de Gopegi
  - (E) Bolera
  - (F) Escuelas
  - (G) Báscula
  - (H) Centro de salud
  - (I) Guardería
- Terciario (edificio / parcela)
- (1) Agroturismo
- USOS DEL SUELO**
- Suelo libre asociado a vivienda
  - Parcelas sin ocupar
  - Vía rodada / aceras
  - Coexistencia
  - Aparcamiento
  - Espacio libre peatonal
  - Espacio libre verde
  - Zona verde residual
- EDIFICIOS Y ELEMENTOS DE INTERÉS**
- \* Edificación tipología tradicional
  - \* Portegados
  - \* Fuente
- Rio
- Carretera principal
- Parcelario

PLANO 9.B

INF.9.1A



1:1.500

GOPEGI  
INFORMACIÓN FORMA Y  
USOS

SEPTIEMBRE 2010

PGOU ZIGOITIA

José Luque  
Izaskun Aseguinolaza

Colaboradores: Berta Prim  
Asistencia ambiental: Jon Aseguinolaza

nº plano escala plano fecha encargo equipo redactor

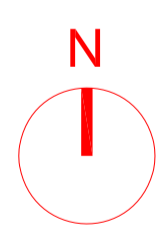




PLANO 9.1A

- NNSS VIGENTES**
- Limite del núcleo urbano
- USOS DE LA EDIFICACIÓN**
- Edificación residencial
- Alturas de la edificación
- Semisótano
  - I
  - II ó I+BC
  - III ó II+BC
- Anexos a vivienda
- Alturas de la edificación
- I
  - II
- Dotacional (edificio / parcela)
- Iglesia de San Lorenzo
  - Cementerio Ondategi
  - Sala del Concejo
  - Fuente-Lavadero-Abrevadero
  - Piscina
  - Frontón
  - Bolera
  - Ayuntamiento
  - Centro socio cultural
  - Centro social de atención diurna
  - Reserva dotacional
- Terciario (edificio / parcela)
- 1 Agroturismo
- USOS DEL SUELO**
- Suelo libre asociado a vivienda
  - Parcelas sin ocupar
  - Via rodada / aceras
  - Coexistencia
  - Aparcamiento
  - Espacio libre peatonal
  - Espacio libre verde
  - Zona verde residual
- EDIFICIOS Y ELEMENTOS DE INTERÉS**
- \* Edificación tipología tradicional
  - \* Portegados
  - \* Fuente
- Río
- Carretera principal
- Parcelario

INF.9.1B



1:1.500

ONDETEGI  
INFORMACIÓN FORMA Y  
USOS

SEPTIEMBRE 2010

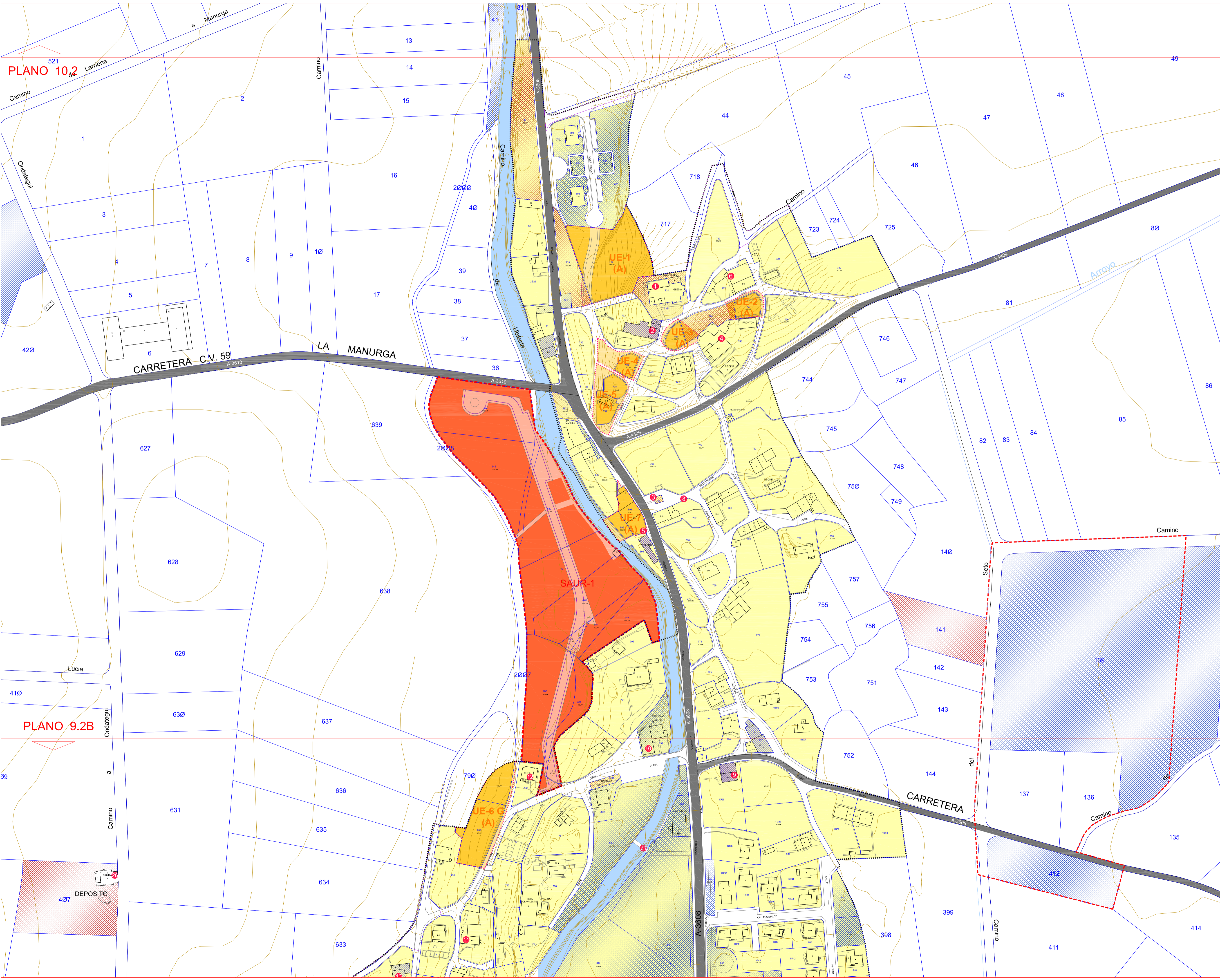
PGOU ZIGOITIA

José Luque  
Izaskun Aseguinolaza

Colaboradores: Berta Prim  
Asistencia ambiental: Jon Aseguinolaza

nº plano  
escala  
plano  
fecha  
encargo  
equipo redactor  
21.10.10





PLANO 10.2

PLANO 9.2B

**NNSS VIGENTES**

- Limite actual del suelo urbano
- suelo urbano consolidado
  - público / privado (residencial)
  - UE# unidades de ejecución
  - SAUR# antiguo sector de suelo urbanizable ya ejecutado
- suelo urbano no consolidado
  - público / privado
  - unidades de ejecución sin iniciar su ejecución (A)
  - proyecto de reparcelación y urbanización iniciada su ejecución: reparcelación aprobada (B)
  - reparcelación aprobada (C)
- suelo urbanizable
  - sector
  - sin Plan Parcial
  - con Plan Parcial, aprobado definitivamente público / privado

**Bienes protegidos**

- Iglesia Ntra Sra de La Asunción
- Torre Goikoetxea
- Fuente - lavadero- abrevadero
- Casa Gopegi
- Bolera de Gopegi
- Edificación tradicional
- Edificación tradicional
- Casa Gopegi
- Antiguo Ayuntamiento de Zigoitia
- Casa barrio de abajo
- Edificación tradicional

**ESTADO DE LA EDIFICACIÓN**

- Buen estado
- Estado regular
- Mal estado

**ESTADO DE LA URBANIZACIÓN**

- Mal estado

**PROPIEDADES PÚBLICAS**

- Propiedades municipales
- Propiedades del Concejo

**Simbología:**

- Rio
- Carretera principal
- Parcelario

**INF.9.2A**

1:1.500

ONDATEGI  
INFORMACIÓN  
TRANSFORMABILIDAD

SEPTIEMBRE 2010

**PGOU ZIGOITIA**

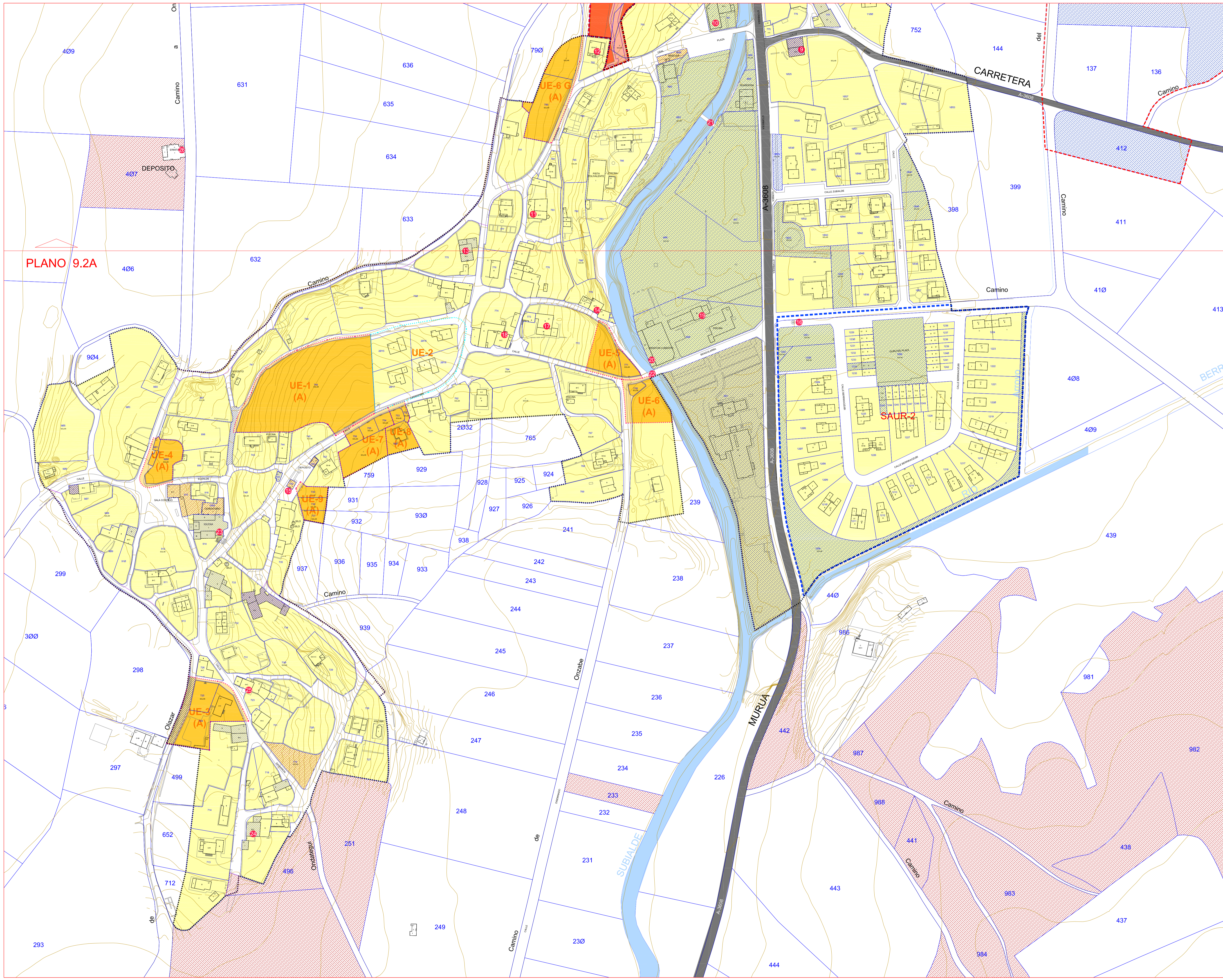
José Luque  
Izaskun Aseguinolaza

Colaboradores: Berta Prim  
Asistencia ambiental: Jon Aseguinolaza

*(Logos and signatures)*

nº plano escala plano fecha encargo autor





PLANO 9.2A

- NNSS VIGENTES**
- Limite actual del suelo urbano
  - suelo urbano consolidado**
    - publico / privado (residencial)
    - UE# unidades de ejecución
    - SAUR# antiguo sector de suelo urbanizable ya ejecutado
  - suelo urbano no consolidado**
    - publico / privado
    - unidades de ejecución sin iniciar su ejecución (A)
    - proyecto de reparcelación y urbanización (B)
    - reparcelación aprobada (C)
  - suelo urbanizable**
    - SAUR# sector
    - sin Plan Parcial
    - con Plan Parcial, aprobado definitivamente publico / privado

- Bienes protegidos**
- 9 Casa Gopegi
  - 10 Antiguo Ayuntamiento de Zigoitia
  - 11 Casa barrio de abajo
  - 12 Edificación tradicional
  - 13 Edificación tradicional
  - 14 Molino de Ondategi
  - 15 Fuente-Abrevadero -Lavadero
  - 16 Cruz de Mengolarre
  - 17 Edificación tradicional
  - 18 Casa barrio de abajo 14
  - 19 Fundación escudero
  - 20 Bolera
  - 21 Puente Guenda
  - 22 Puente Zubialde
  - 23 Iglesia de San Lorenzo
  - 24 Casa Ondategi
  - 25 Edificación tradicional
  - 26 Ermita de Santa Lucía de Teparua

- ESTADO DE LA EDIFICACIÓN**
- Buen estado
  - Estado regular
  - Mal estado
- ESTADO DE LA URBANIZACIÓN**
- Mal estado
- PROPIEDADES PÚBLICAS**
- Propiedades municipales
  - Propiedades del Concejo
- OTROS**
- Rio
  - Carretera principal
  - Parcelario

**INF.9.2B**

1:1.500

ONDATEGI  
INFORMACIÓN  
TRANSFORMABILIDAD

SEPTIEMBRE 2010

**PGOU ZIGOITIA**

José Luque  
Izaskun Aseguinolaza

Colaboradores: Berta Prim  
Asistencia ambiental: Jon Aseguinolaza

Luque Aseguinolaza y asociados SLP

21.10.10 equipo redactor